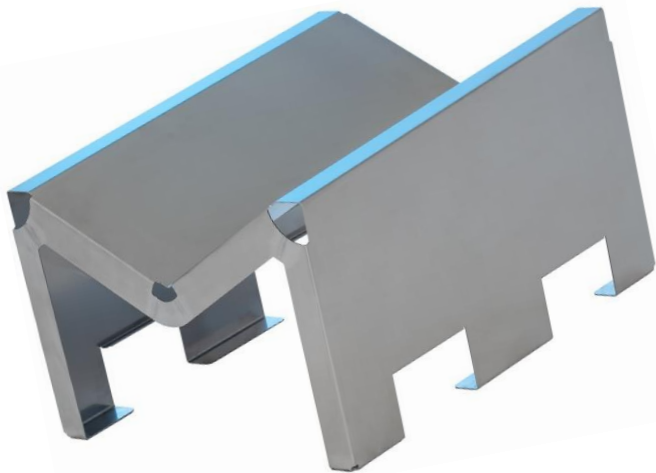


Neu von **BOLZINTEC** !

Reinraumtauglicher Fassbock im GMP-Design



Sicherheit

- + Hygienic Design (EHEDG) nach Guideline 9 ohne Toträume
- + Stabil durch 2 mm Edelstahl-Konstruktion
- + Hochwertiger Edelstahl 1.4404/AISI316L
- + Belastbarkeit bis zu 100 kg

Ergonomie/Handling

- + Ohne störende Kanten
- + Sichere Handhabung
- + Maximale Sicherheit: Fass steht auch ohne Befestigung fest auf dem Fassbock

Ressourcenschonung

- + Zur Restentleerung des Fasses von fließfähigen Materialien
- + Leichtere Reinigung des Fasses

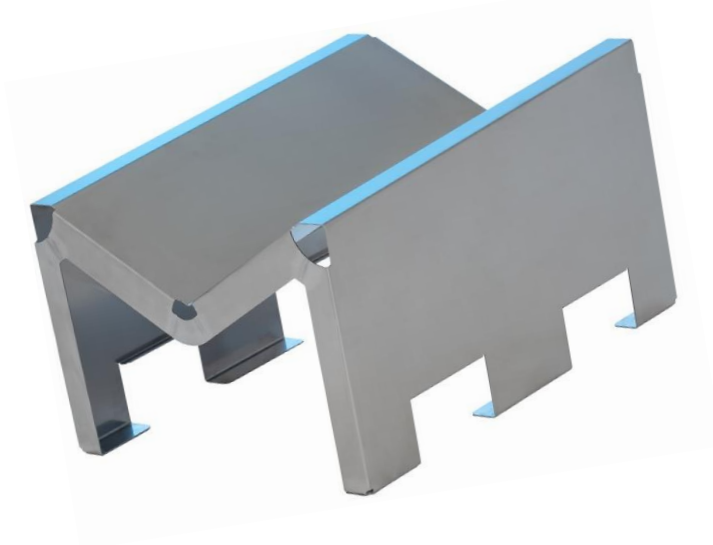
Extras

- + Für alle Fassgrößen mit Durchmessern 315 bis 770 mm
- + Mit Dokumentation und 3.1 Zeugnis
- + Auf Wunsch elektropoliert
- + Auf Wunsch mit Laserbeschriftung



New from BOLZ INTEC !

Cleanroom compatible drum trestle in GMP-Design



Safety

- + Hygienic Design (EHEDG) according to Guideline 9 without dead spaces
- + Stable due to 2 mm stainless steel construction
- + High quality stainless steel 1.4404/AISI316L
- + Load capacity up to 100 kg

Ergonomics/Handling

- + Without disturbing bodies
- + Safe handling
- + Maximum safety: drum stands firmly on the drum trestle

Resources

- + For the residual emptying of the drum of flowable materials
- + Easy cleaning of the drum

Extras

- + For all drum sizes with diameters 315 to 770 mm
- + With documentation and 3.1 certificate
- + Electropolished on request
- + On request with laser marking



BOLZ INTEC GmbH

Barrels, funnels, containers and special constructions made of precious stone

Phone: +49 75 66 94 07 - 0

Mail: anfrage@bolz-intec.com

Web: www.bolz-intec.com